



## OmegaFlex 预端接高密度配线架 1U

### 产品简介

VERICOM OmegaFlex 预端接高密度配线架专为数据中心高密度光纤布线需求设计，可实现在同一或相邻机架内与服务器、交换机等设备的高效连接。每单位机架空间（1U）最高支持 144 芯光纤容量，极大提升机柜空间利用率。

采用分体式结构设计，冗余光纤可分别沿机柜两侧独立布放，避免与在用线缆相互干扰，显著提高布线整洁性、管理便捷性与系统可靠性。

### 特性亮点

- 同时适配 8 芯/12 芯/16 芯/24 芯模块盒
- 每单位机架空间（1U）最高支持 144 芯光纤容量
- 配线架前、后侧均可放入取出模块盒以简易维修
- 独立抽拉盘含线缆管理装置，左右均可出入线
- 线缆入口带毛刷，有效防止灰尘及异物的进入
- 可打开的后盖，方便日常维护
- UL94-V0 的阻燃等级

### 合规标准

- ISO/IEC 11801-5
- ISO/IEC 24764
- ANSI/TIA-942-A/B
- EN 50173-5

### 产品图



### 应用

- 数据中心布线



## OmegaFlex 预端接高密度配线架 1U

## 产品规格

机架高度	1U	
安装尺寸	19" 标准机架安装	
尺寸 (宽度 x 深度 x 高度)	483.6 x 468.5 x 44 mm	
重量	5.5 kg	
材质	箱体&前门	粉末涂层冷压板材/拉丝铝材
	其他部件	PC/ABS
模块盒容量(1U 计数)	24 芯模块盒: 6 个 16 芯模块盒: 9 个 12 芯模块盒: 12 个 8 芯模块盒: 18 个	
最大芯数	144 芯/U (以 LC 连接器计数)	
工作温度 (°C)	-25~60	

## 订购信息

产品型号	产品名称	产品描述
VOF-PP-1	OmegaFlex 预端接高密度配线架	1U, 空配



## OmegaFlex 预端接高密度配线架 2U

### 产品简介

VERICOM OmegaFlex MPO 光纤配线架专为数据中心高密度光纤布线需求设计，可实现在同一或相邻机架内与服务器、交换机等设备的高效连接。每单位机架空间（1U）最高支持 144 芯光纤容量，极大提升机柜空间利用率。

采用分体式结构设计，冗余光纤可分别沿机柜两侧独立布放，避免与在用线缆相互干扰，显著提高布线整洁性、管理便捷性与系统可靠性。本系列产品支持快速部署与灵活扩展，具备面向未来的平滑演进能力，以最小化投资与部署影响，为多种业务场景提供高效、稳定且可持续的光纤连接解决方案。

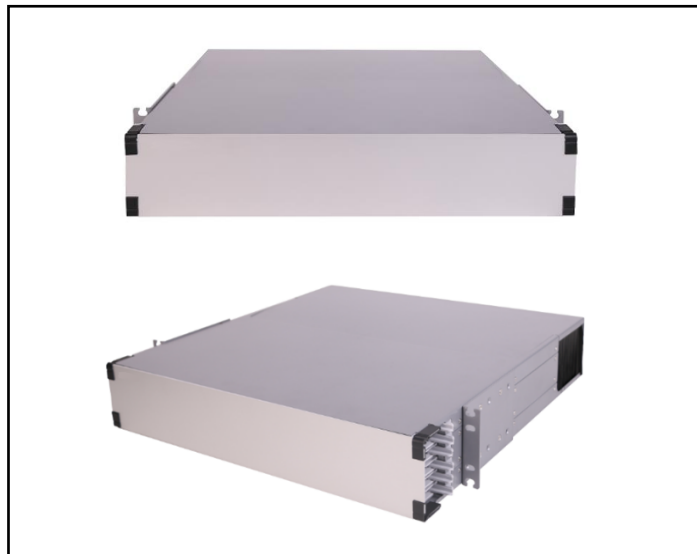
### 特性亮点

- 同时适配 8 芯/12 芯/16 芯/24 芯模块盒
- 每单位机架空间（1U）最高支持 144 芯光纤容量
- 配线架前、后侧均可放入取出模块盒以简易维修
- 独立抽拉盘含线缆管理装置，左右均可出入线
- 线缆入口带毛刷，有效防止灰尘及异物的进入
- 可打开的后盖，方便日常维护
- UL94-V0 的阻燃等级

### 合规标准

- ISO/IEC 11801-5
- ISO/IEC 24764
- ANSI/TIA-942-A/B
- EN 50173-5

### 产品图



### 应用

- 数据中心布线



## OmegaFlex 预端接高密度配线架 2U

## 产品规格

机架高度	2U	
安装尺寸	19" 标准机架安装	
尺寸 (宽度 x 深度 x 高度)	483.6 x 468.5 x 88.1 mm	
重量	8.0 kg	
材质	箱体&前门	粉末涂层冷压板材/拉丝铝材
	其他部件	PC/ABS
模块盒容量(2U 计数)	24 芯模块盒: 12 个 16 芯模块盒: 18 个 12 芯模块盒: 24 个 8 芯模块盒: 36 个	
最大芯数	144 芯/U (以 LC 连接器计数)	
工作温度 (°C)	-25~60	

## 订购信息

产品型号	产品名称	产品描述
VOF-PP-2	OmegaFlex 预端接高密度配线架	2U, 空配



## OmegaFlex 预端接高密度配线架 4U

### 产品简介

VERICOM OmegaFlex 预端接高密度配线架专为数据中心高密度光纤布线需求设计，可实现在同一或相邻机架内与服务器、交换机等设备的高效连接。每单位机架空间（1U）最高支持 144 芯光纤容量，极大提升机柜空间利用率。

采用分体式结构设计，冗余光纤可分别沿机柜两侧独立布放，避免与在用线缆相互干扰，显著提高布线整洁性、管理便捷性与系统可靠性。本系列产品支持快速部署与灵活扩展，具备面向未来的平滑演进能力，以最小化投资与部署影响，为多种业务场景提供高效、稳定且可持续的光纤连接解决方案。

### 特性亮点

- 同时适配 8 芯/12 芯/16 芯/24 芯模块盒
- 每单位机架空间（1U）最高支持 144 芯光纤容量
- 配线架前、后侧均可放入取出模块盒以简易维修
- 独立抽拉盘含线缆管理装置，左右均可出入线
- 线缆入口带毛刷，有效防止灰尘及异物的进入
- 可打开的后盖，方便日常维护
- UL94-V0 的阻燃等级

### 合规标准

- ISO/IEC 11801-5
- ISO/IEC 24764
- ANSI/TIA-942-A/B
- EN 50173-5

### 产品图



### 应用

- 数据中心布线



## OmegaFlex 预端接高密度配线架 4U

### 产品规格

机架高度	4U	
安装尺寸	19" 机架安装	
尺寸 (宽度 x 深度 x 高度)	483.6 x 468.5 x 177 mm	
重量	14.5 kg	
材质	箱体&前门	粉末涂层冷压板材/拉丝铝材
	其他部件	PC/ABS
模块盒容量(4U 计数)	24 芯模块盒: 24 个 16 芯模块盒: 36 个 12 芯模块盒: 48 个 8 芯模块盒: 72 个	
最大芯数	144 芯/U (以 LC 连接器计数)	
工作温度 (°C)	-25~60	

### 订购信息

产品型号	产品名称	产品描述
VOF-PP-4	OmegaFlex 预端接高密度配线架	4U, 空配